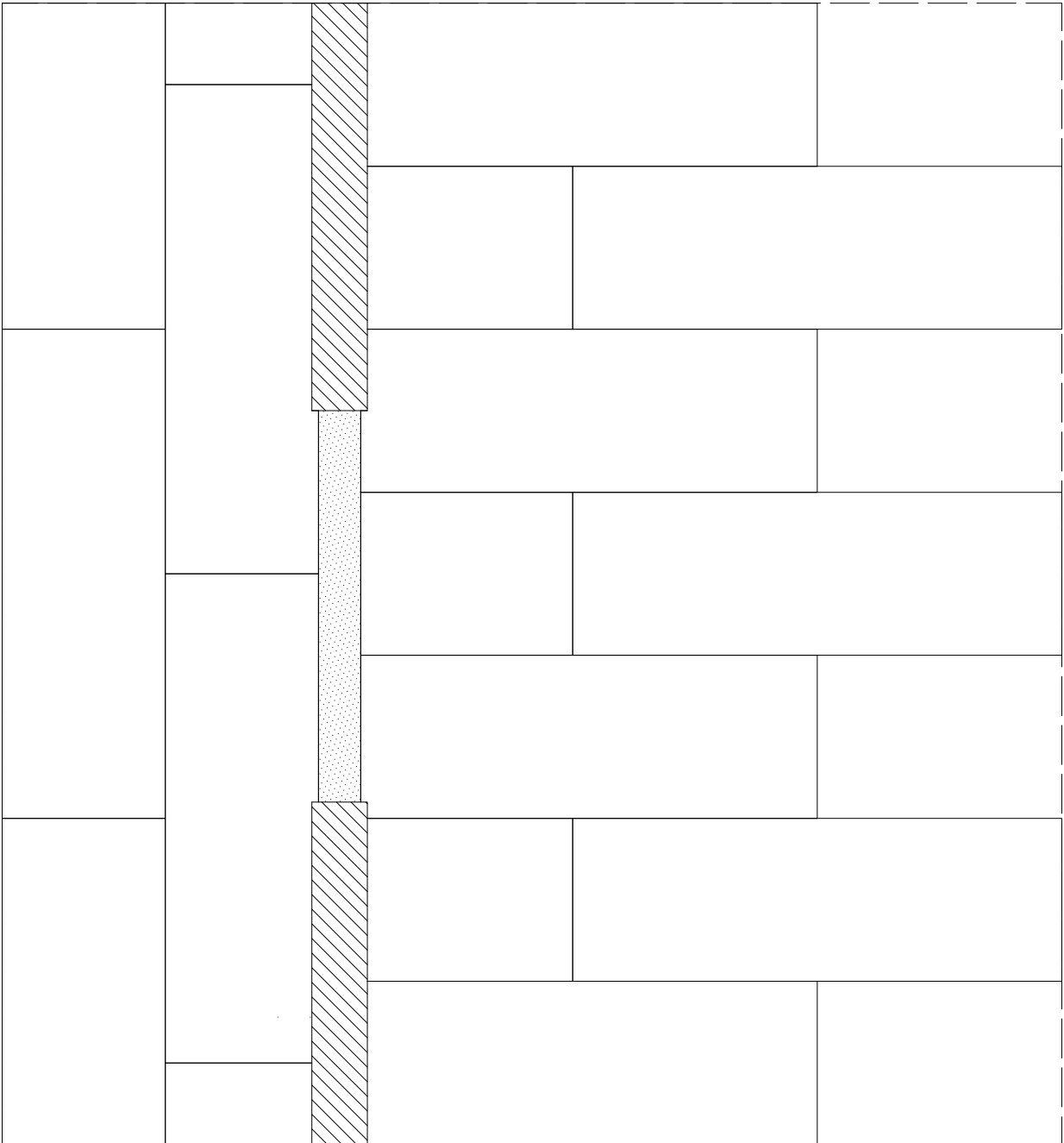
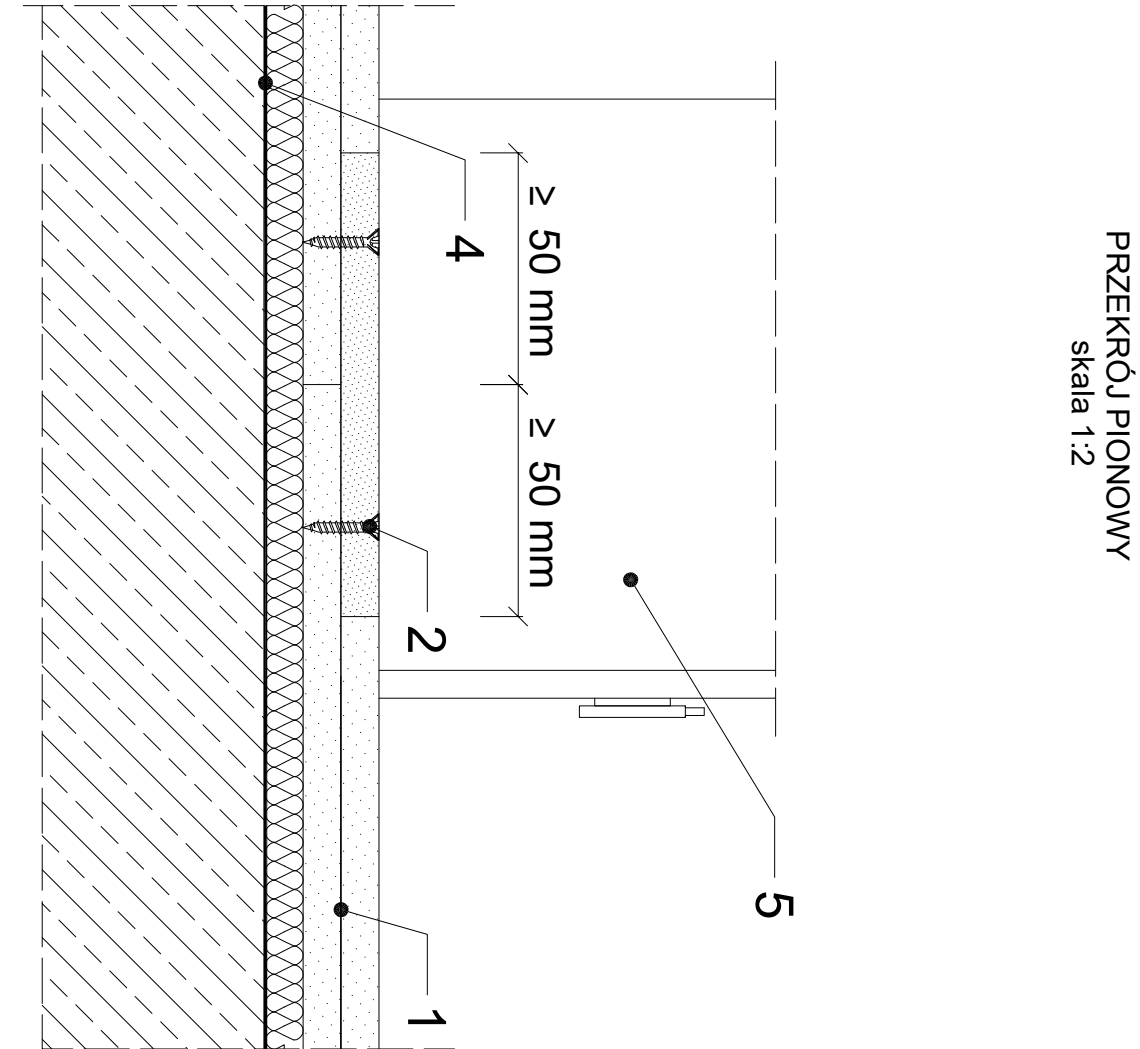



UKŁOŻENIE PŁYT RIGIPS RIGIDUR E - WIDOK Z GÓRY

skala 1:20





Rigips
SAINT-GOBAIN

Saint-Gobain Construction Products Polska Sp. z o.o.
ul. Chłopska 3, 02-677 Warszawa
Biuro Doradztwa Technicznego: 800 163 121
E-mail: doradcy.techniczni@saint-gobain.com
rigips.pl
BDO 000006702

Opiekt:			
Lokalizacja:			
Tytuł rysunku: Suchy jastrych RIGIPS Rigidur E - łączenie płyt w rejonie drzwi. Wariant z dodatkowym fragmencem mniejszym, niż szerokość ościeżcy drzwiowych			
Data:	Skala:	Nr detalu:	Opisował:
	1:2	5.95.55	